



深成岩のプレパラートのスケッチから鉱物の晶出順序を問う問題

共通テスト

河合塾

第1問 問5

第3回全統共通テスト模試 第1問 問5

問5 次の文章を読み、**オ**・**カ**に入れる語と記号の組合せとして最も適当なものを、後の①～⑥のうちから一つ選べ。 **5**

問5 次の図4は、ある深成岩のプレパラート(薄片)を偏光顕微鏡で観察して描いたスケッチである。図4中の鉱物x, y, zについて、マグマから結晶化した順序として最も適当なものを、後の①～⑥のうちから一つ選べ。 **5**

次の図2は、ある深成岩Gのプレパラート(薄片)を偏光顕微鏡で観察したスケッチである。マグマの中からはじめに晶出する鉱物は、自由に成長することができる。したがって、その鉱物は結晶面で囲まれた鉱物本来の形になり、これを**オ**と呼ぶ。このことを考慮すると、この深成岩Gに見られる3種類の鉱物a~cのうち、一番はじめに晶出した鉱物は**カ**と考えられる。

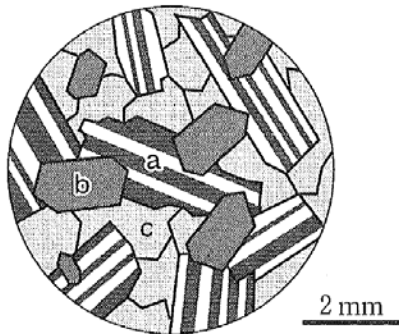
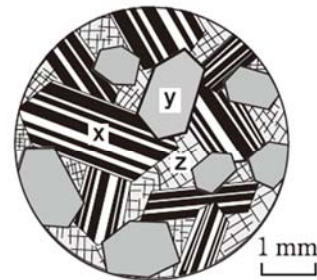


図4 深成岩のプレパラートのスケッチ

図2 深成岩Gのプレパラート(薄片)を偏光顕微鏡(直交ニコル)で観察したときのスケッチ

- ① x→y→z
- ② x→z→y
- ③ y→x→z
- ④ y→z→x
- ⑤ z→x→y
- ⑥ z→y→x

|   | オ  | カ |
|---|----|---|
| ① | 自形 | a |
| ② | 自形 | b |
| ③ | 自形 | c |
| ④ | 他形 | a |
| ⑤ | 他形 | b |
| ⑥ | 他形 | c |

共通テストでは3つの鉱物から、はじめに晶出した鉱物を問う問題であり、第3回共通テスト模試でも3つの鉱物から、晶出順序を問う問題である。

ともに鉱物の自形や他形の知識からスケッチを読み取り、解答を導き出す問題である。