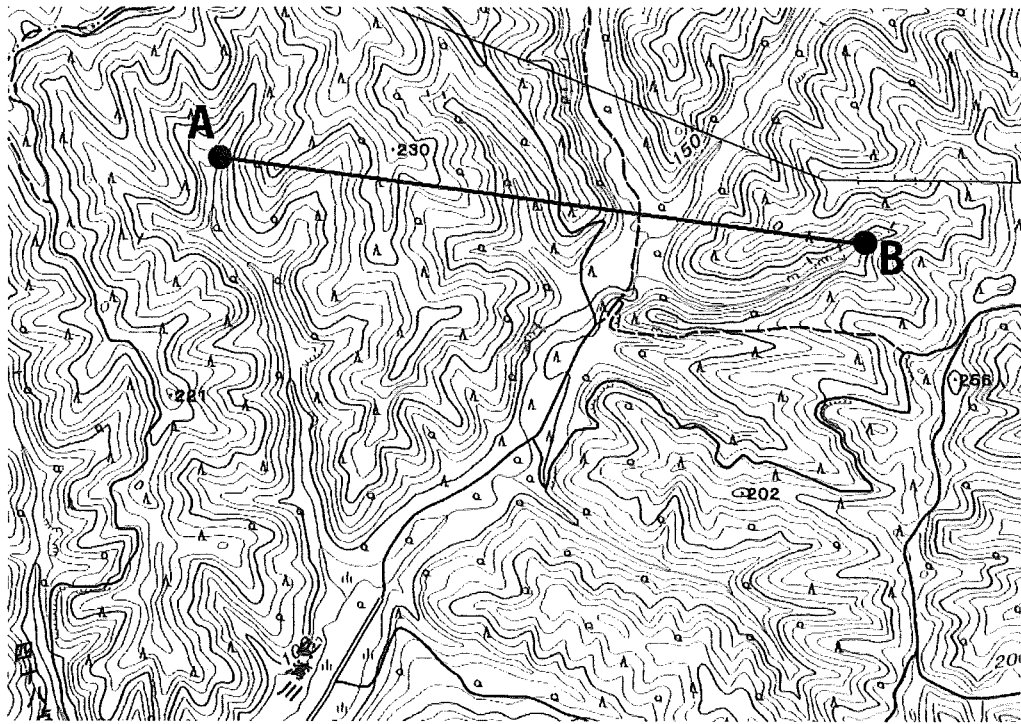
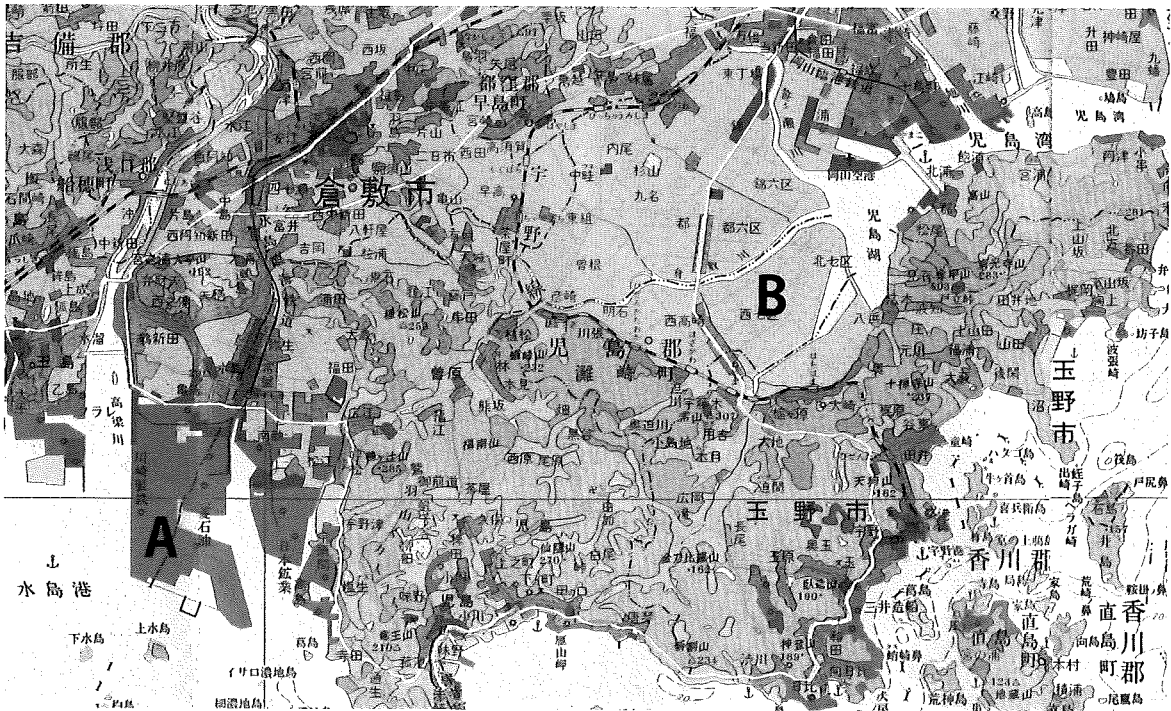


1 地図と土地利用に関する以下の設問に答えよ。

問 1 下の地図は、国土地理院の2万5千分1地形図「胆振豊田」(2017年発行, 縮尺変更)の一部である。地点Aから地点Bまでの地形断面図を解答用紙に記せ。

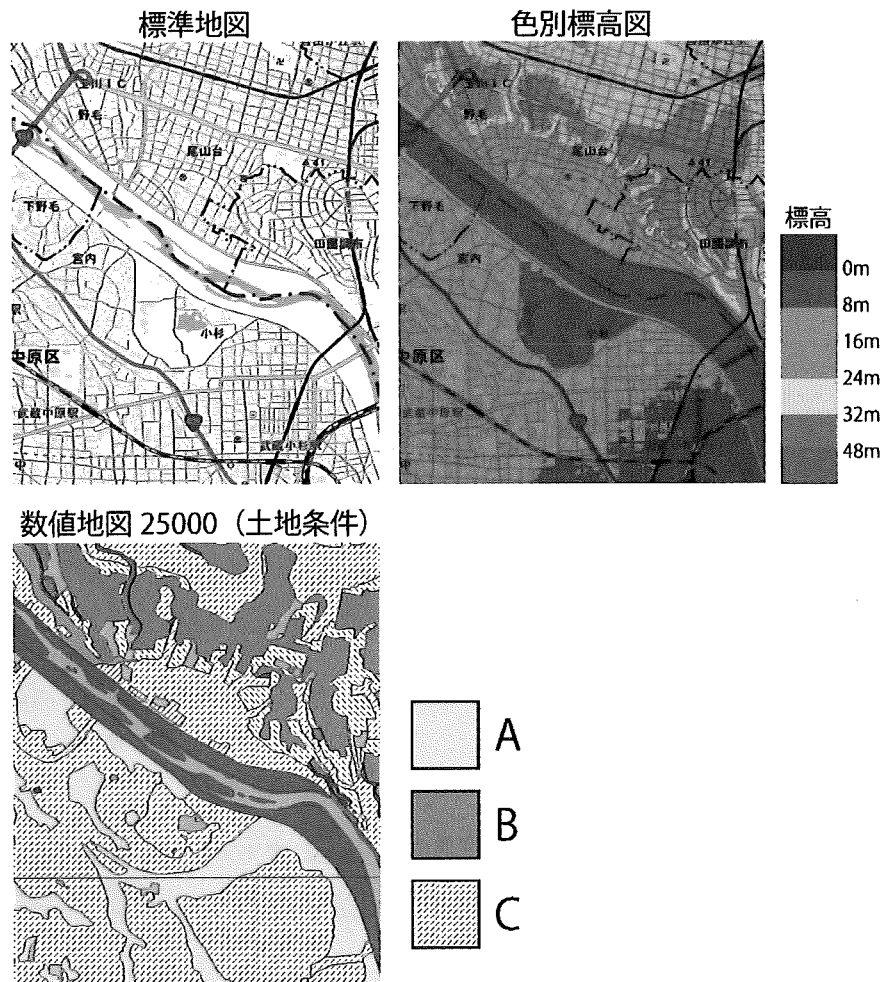


問 2 下の地図は、国土地理院の 20 万分 1 土地利用図「徳島」・「岡山及丸亀」(いずれも 1985 年発行)である。この地図の水域近くにある A と B は人工的に造成された土地である。これら二つの土地の造成には、どのような違いがあるかを述べよ。



都市集落		農地		林地等							
	住宅地		公共公園用地		田		桑畑		針葉樹林		野草地
	商業地		公園緑地		普通畑		その他の樹木畑		広葉樹林		裸地
	工業地		空閑地		果樹園		牧草地		混交樹林及びその他の林地		水面・河川
					茶畑						

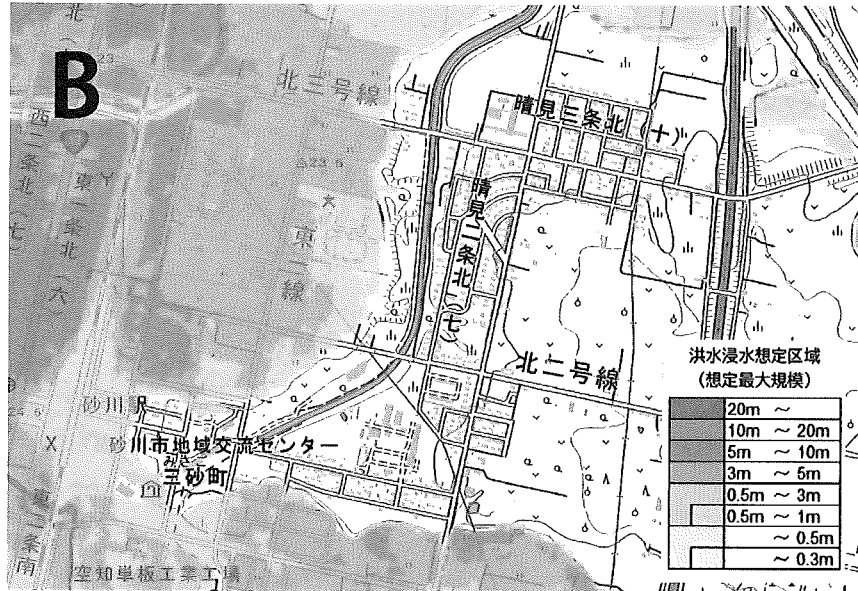
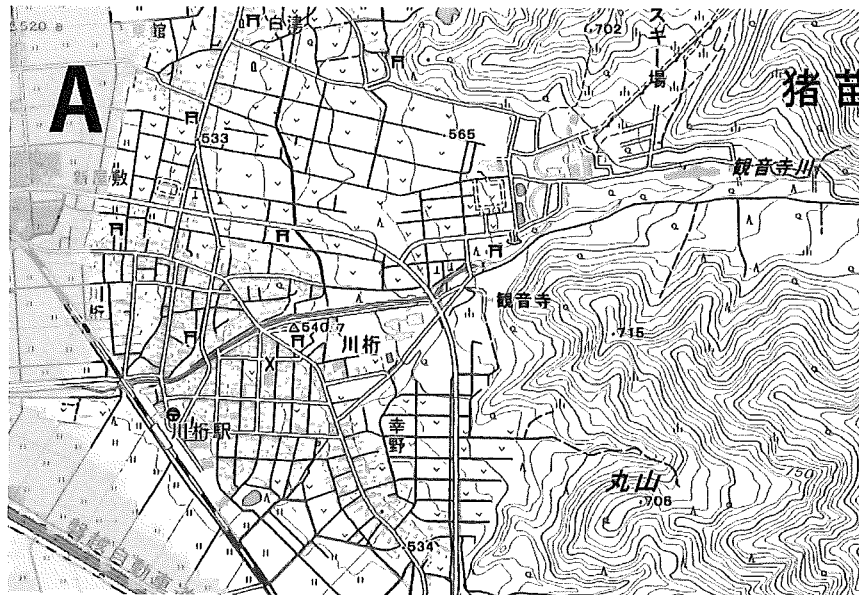
問 3 下の3枚の地図は、国土地理院の地理院地図で同じ範囲を表示した「標準地図」, 「色別標高図」, 「数値地図 25000(土地条件)」である。これらを見て、「数値地図 25000(土地条件)」の凡例 A~C に当てはまるものをイ)~ホ)から選べ。



- イ) 旧河道      ロ) 盛土地・埋立地      ハ) 後背湿地  
 ニ) 自然堤防      ホ) 台地・段丘(更新世段丘)

問 4 東京都の南西部や大阪市の北方には丘陵地がある。これらの丘陵地に関する地形と土地利用の特徴を説明せよ。

問 5 下の地図AおよびBは、国土地理院の「重ねるハザードマップ」で、洪水の浸水想定区域を示している。地図中の集落は洪水を避けるため、それぞれ、どのような土地に立地しているか述べよ。

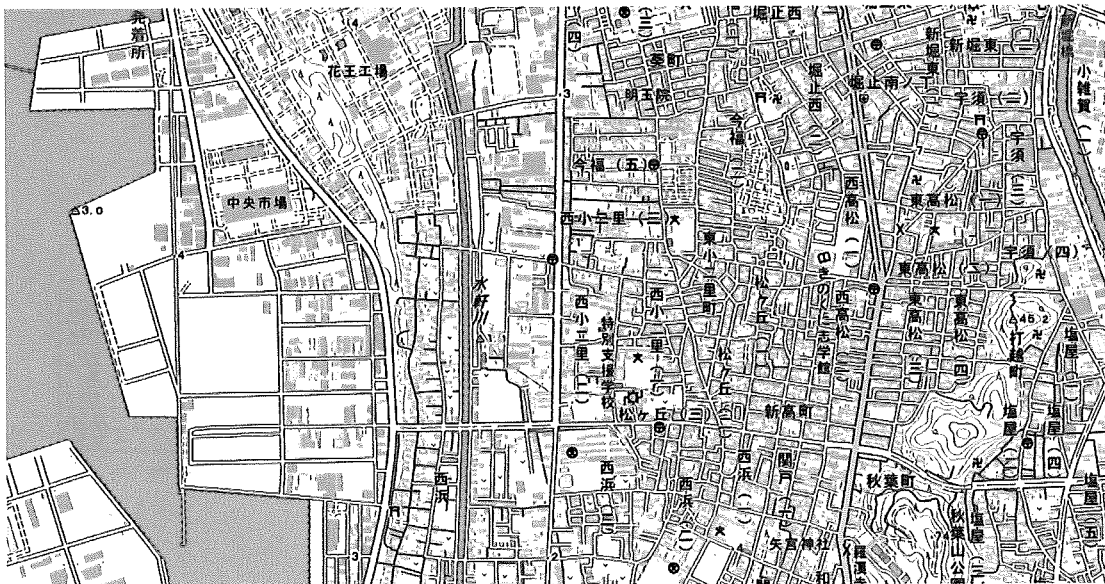


問 6 下の2枚の地図は、「重ねるハザードマップ」で、津波浸水想定を表示したものと、非表示にしたものである。これらの地図の範囲内に関する以下の説明文のうち、適当でないものをイ)～ホ)からすべて選び記号で答えよ。

### 津波浸水想定 表示



### 津波浸水想定 非表示



- イ) 中央市場より西側の海岸付近では津波の浸水が想定されている。
- ロ) 内陸でも河川に沿った地域では津波の浸水が想定されている。
- ハ) 標高 20 m の地点は、津波の浸水が想定される範囲から外れている。
- ニ) 津波の浸水が想定される範囲の中に学校は存在しない。
- ホ) 海岸付近でも一部の微高地は、津波の浸水想定範囲から外れている。

問 7 下の地図は、国土地理院の2万5千分1地形図「洞爺湖温泉」(2015年発行)の一部を拡大したものである。図の南側には2000年に噴火した有珠山があり、北側には温泉街がある。この温泉街の災害対策として、どのようなものが建設されているか地図内から読み取り答えよ。



2 人種・民族・宗教に関する以下の設問に答えよ。

問 1 世界の民族の生活文化について述べた文のうち、適当でないものをイ)～ホ)からすべて選び、記号で答えよ。

- イ) 高温で湿潤な地域では、吸湿性の良い木綿や麻を用い、ゆったりとして体を締め付けない形の衣服がみられる。
- ロ) イヌイットのイグルーと呼ばれる住居は、雪や氷でつくられており、自然環境に合わせた住居の一例である。
- ハ) アフリカ大陸が原産のジャガイモは、16世紀にヨーロッパに持ち込まれ、現在では、複数の国で食されている。
- ニ) 北アフリカや西アジアのように、乾燥していて寒暖の差が大きい地域では、住居の壁を厚くし、窓を小さくする工夫がなされている。
- ホ) ムスリムは、牛肉を食べることや飲酒が禁じられている一方、ヒンドゥー教徒は、神聖な動物とされる豚を食べず、菜食主義者も多い。

問 2 次の文章のうち、空欄  ～  に当てはまる語句を答えよ。なお、 には、国名が入る。

世界各地の宗教を大きく分けると、キリスト教、イスラーム、仏教などの人種や民族を超越した教義を持つ 、ユダヤ教、ヒンドゥー教などの特定の民族を中心に信仰される  に区分される。

多くの場合、それぞれの宗教に複数の宗派が存在する。地中海東岸に位置する  では、イスラームの  派が多数派を占めるが、この国の大統領(2023年8月時点)が信仰するアラウィー派などの異なる宗派のほか、異なる宗教の人々も居住する。2010年代以降、この国では反政府運動が活発化し、内戦が勃発した結果、多数の難民が生じてきた。難民を保護・援助するため、1951年に設置された国連機関の  などによる活動が行われてきた。



問 3 アフリカの一部地域では、アニミズムと呼ばれる信仰が認められる。アニミズムとは何かを説明せよ。

問 4 下の表は、2020 年において、フランス、ドイツへ流入した外国人人口の上位 5 カ国と、全流入人口に占める割合を示したものである。表中の A～C に該当する国名の組み合わせとして適切なものを、①～⑤から一つ選び、番号で答えよ。

フランス			ドイツ		
国名	流入人口 (人)	割合 (%)	国名	流入人口 (人)	割合 (%)
A	17,900	8.9	C	198,400	19.9
モロッコ	17,500	8.7	ポーランド	101,900	10.2
B	11,500	5.7	ブルガリア	76,200	7.7
チュニジア	11,400	5.7	B	36,600	3.9
スペイン	8,200	4.1	クロアチア	33,100	3.3
合計 (その他共)	200,500	100.0	合計 (その他共)	994,800	100.0

二宮書店『データブック オブ・ザ・ワールド』(2023)により作成。

	A	B	C
①	ナイジェリア	イタリア	ルーマニア
②	ナイジェリア	ポルトガル	スウェーデン
③	アルジェリア	イタリア	ルーマニア
④	アルジェリア	ポルトガル	スウェーデン
⑤	アルジェリア	イタリア	スウェーデン

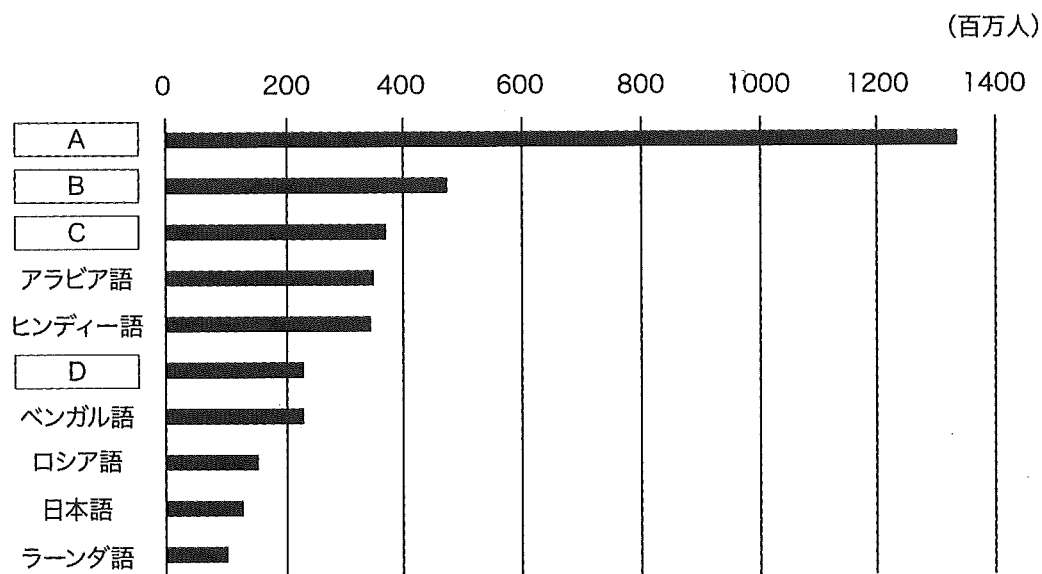
問 5 1950年代から1960年代にかけて、アメリカ合衆国では、公民権運動と呼ばれる運動が生じた。公民権運動とは何かを説明せよ。

問 6 1990年代、日本では、全在留外国人数に占める南米系国籍者の割合が増加した。「入管法」、「日系人」の2つの語句を用い、その背景・理由を説明せよ。

問 7 次の文章を読み、空欄  と  に当てはまる地域名を答えよ。

18世紀初頭まで王国として独立していた  では、1960年代に近海で油田が発見されたことにより、独立を主張する人々が増加した。2014年、独立の是非を問う国民投票が実施されたが、僅差で否決された。現在、 と同じ国に属する  では、カトリック系住民とプロテスタント系住民の間での対立が激化し、爆破テロが発生するなどしたが、1998年、和平合意が成立し、自治政府が発足した。しかし、その後も自治機能が停止するなど、不安定な事態が散発している。

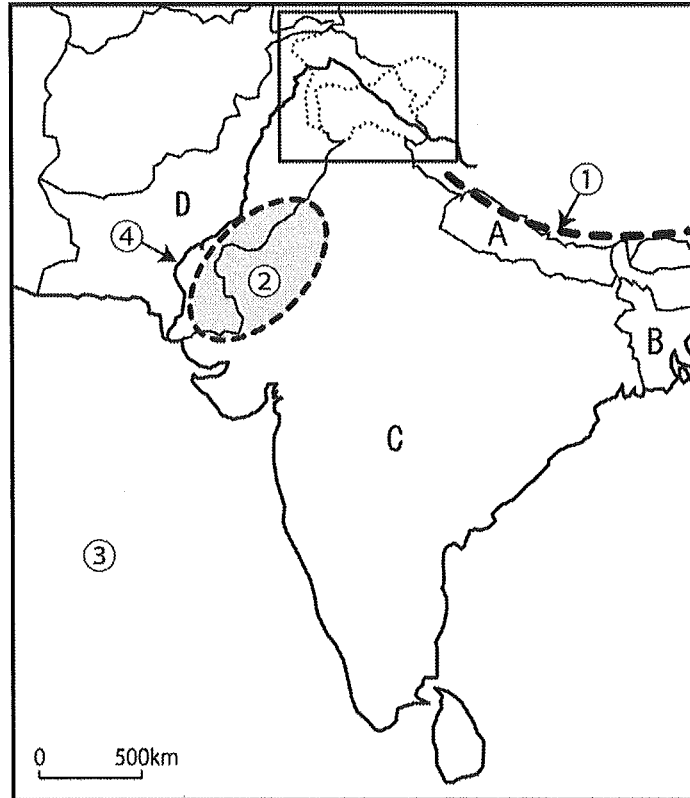
問 8 下の図は、2021年における世界の言語人口の上位10言語を示したものである。空欄 **A** ~ **D** に当てはまる言語を、①~⑧からそれぞれ一つ選び、番号で答えよ。なお、言語人口とは、各言語を第一言語とする人口を示す。



二宮書店『データブック オブ・ザ・ワールド』(2023)により作成。

- ① 英語      ② 韓国・朝鮮語      ③ スペイン語      ④ 中国語  
 ⑤ ドイツ語      ⑥ ポルトガル語      ⑦ フランス語      ⑧ マレー語

3 南アジアに関する以下の設問に答えよ。



問 1 地図の①は山脈，②は砂漠，③はインド洋を構成する海域，④は河川を示している。それぞれの名称を答えよ。

問 2 C国の冬季と夏季にみられる季節風(モンスーン)の特徴について説明せよ。

問 3 地図の北側の四角で囲まれた地方には，国境線が点線で示されている部分がある。この地方の名称を答えよ。また，この部分の国境線が地図上に点線で示される理由を答えよ。

問 4 地図のA～D国で，イスラーム教徒が人口の過半数を占める国をすべて選び，記号で答えよ。

問 5 C国で情報通信技術 (ICT) 産業が盛んになった理由を説明せよ。

問 6 デカン高原における農業の特徴を、土壌などの自然条件と結びつけて説明せよ。

問 7 以下の文章イ)～二)は、A～Dのいずれの国を説明したものか、それぞれ記号で答えよ。

イ) 経済自由化政策に転換し高成長を実現した。主要な輸出品目は石油製品、機械類、ダイヤモンド、鉄鋼などである。

ロ) 国土の大部分は乾燥帯気候である。主要産業は、農業と繊維産業である。慢性的な財政赤字と貿易赤字を海外出稼ぎ労働者からの送金や外国援助で補う。

ハ) 全土が熱帯気候で、国土の6割以上の面積を農地が占める。主要な輸出品目は衣類、繊維・織物、履物などである。

二) 国土の多くは丘陵・山岳地帯で、標高によって農業形態が異なる。総就業人口のうち、6割以上が農業に従事する。観光業が外貨獲得の重要な手段となっている。

4 北アフリカに関する以下の設問に答えよ。

問 1 自然環境と農業について述べた文のうち、適当でないものをイ)～ニ)からすべて選び、記号で答えよ。

イ) 北アフリカの地中海に面する地域では、カカオの栽培が特に盛んで、世界生産の約 6 割を占めている。

ロ) サハラ砂漠は、東西約 4,000 km, 南北約 1,800 km にわたり、アフリカ大陸全体の面積の約三分の一を占める。

ハ) 北アフリカ西岸を北上するカナリア海流は、メキシコ湾流の分流であり、湧昇性の暖流である。

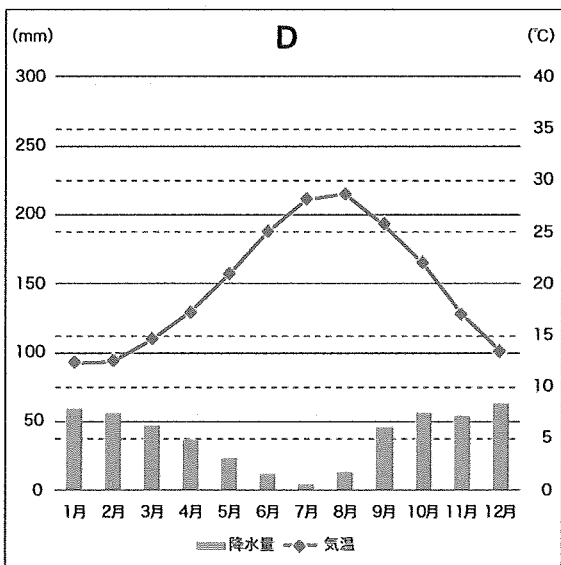
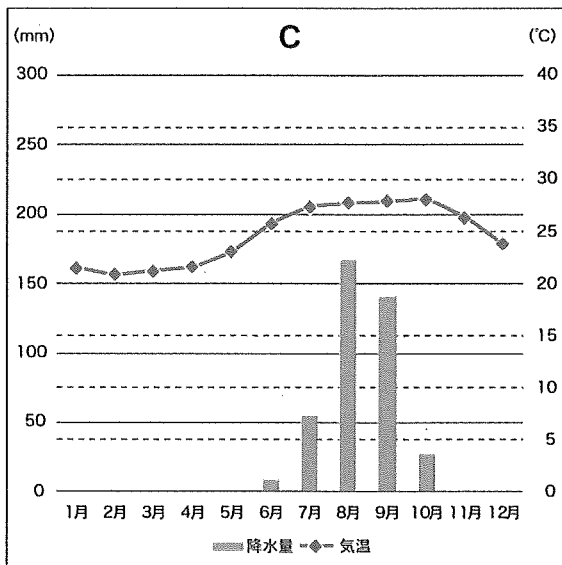
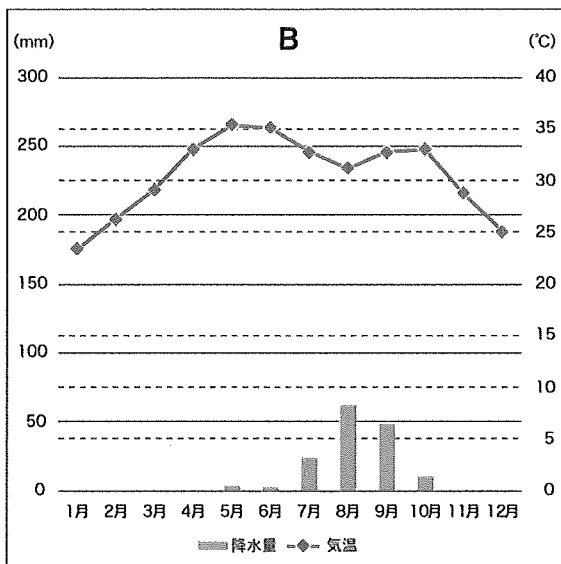
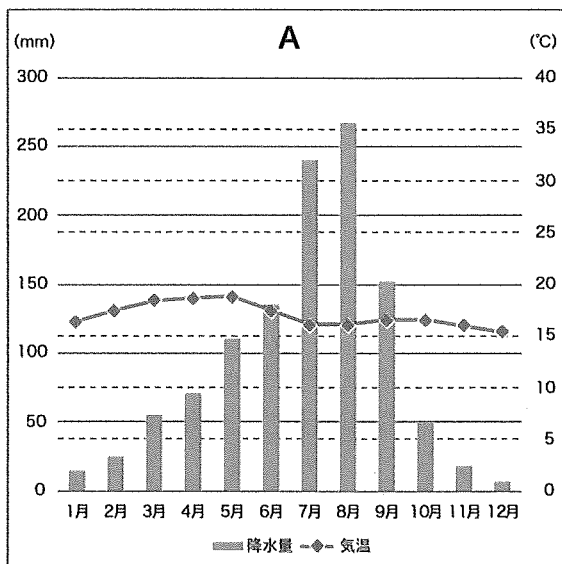
ニ) 北アフリカには、多数の油田が分布する。エジプト、リビア、アルジェリアなどで産出された原油や天然ガスは、欧米諸国へ輸出されている。

問 2 アトラス山脈では、南側斜面と北側斜面で農業の特徴が異なる。それぞれの斜面地域における農業の特徴を説明せよ。

問 3 1960 年代における、アスワンハイダムの建設計画を契機とし、1972 年、ユネスコ総会で世界遺産条約が採択された。世界遺産条約の目的を説明せよ。

問 4 北アフリカ諸国が加盟している AU(アフリカ連合)とは、どのようなことを目的とした組織か説明せよ。

問 5 下の図 A~D は、チュニジア、スーダン、セネガル、エチオピアの各首都の雨温図である。チュニジアとセネガルの首都に当てはまる雨温図を選び、それぞれ記号で答えよ。また、両国の首都名を答えよ。



国立天文台編『理科年表 2022』(2021)により作成。

問 6 下の表は、2020 年における、3つの農作物の生産量上位5カ国を示したものである。A～Cに当てはまる農作物名を、①～⑥からそれぞれ一つ選び、番号で答えよ。

	A	B	C
1位	エジプト	スペイン	中国
2位	サウジアラビア	イタリア	インド
3位	イラン	チュニジア	ナイジェリア
4位	アルジェリア	モロッコ	アメリカ合衆国
5位	イラク	トルコ	スーダン

矢野恒太記念会編『世界国勢図会 2022/23年版』により作成。

- ① ごま                      ② 落花生(殻付き)                      ③なたね  
 ④ オリーブ                      ⑤ パイナップル                      ⑥ なつめやし(デーツ)

問 7 「アラブの春」とはどのような運動か、その発端となった政変に言及した上で説明せよ。