



医学部 (医学科)

2

問 1      メスフラスコ      (ア)  
              ビュレット            (ウ)  
              ホールピペット        (オ)

問 2      2.80 (2.8)

問 3      (1)       $k_a \frac{C_a}{C_s}$

(2)       $[H^+] = k_a \frac{C_a}{C_s}$  において  $C_a$  の値  
              が減少するとともに  $C_s$  の値も  
              減少して  $\frac{C_a}{C_s}$  の値は変わらないか  
              変化しないから。

(3)      4.60 (4.6)

問 4      (1)       $\frac{k_w}{k_a}$

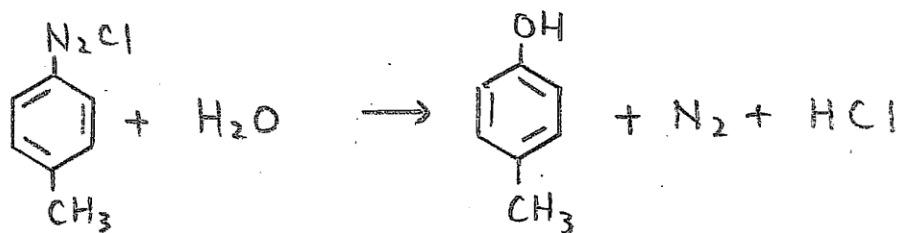
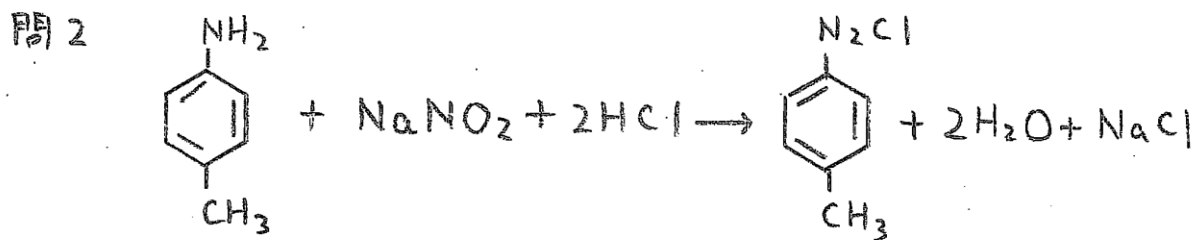
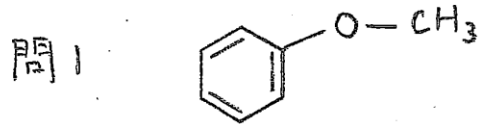
(2)       $\sqrt{\frac{k_a k_w}{C_s}}$

(3)      8.65 (8.7)

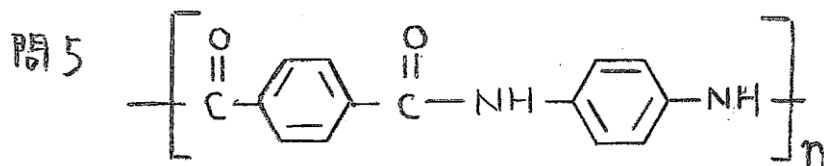
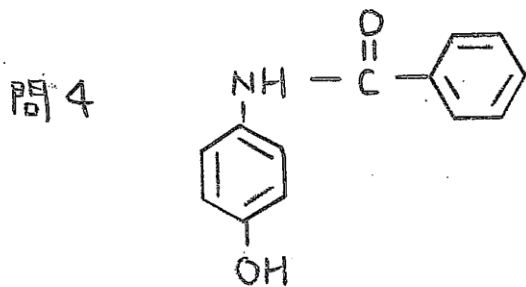
(4)      (イ)、(エ)

医学部 (医学科)

3



問3 還元性

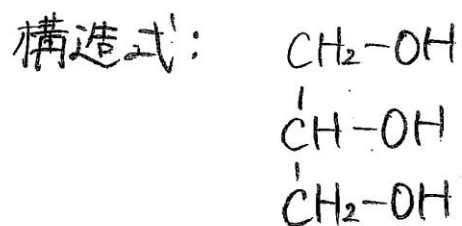


医学部 (医学科)

4

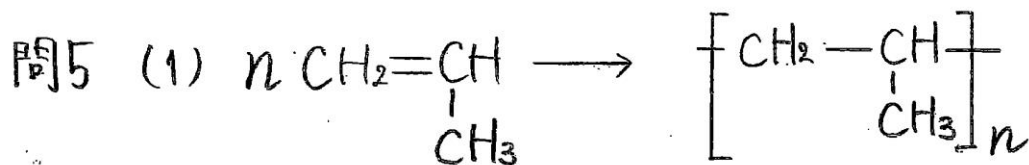
問1 1. ミセル 2. 表面張力 3. 乳化 4. 負

問2 名称: グリセリン(1,2,3-プロパントリオール)



問3 セッケンが  $\text{Ca}^{2+}$  や  $\text{Mg}^{2+}$  と水に難溶性の塩をつくるから。

問4 9



(2) 加熱すると軟化し、冷却すると再び硬化する性質。

問6 (1), (ウ), (エ)