

## 第I問

1 2  または  (注)3 問 i  g問 ii  L4  $\times 10^{-5}$  mol/L5 問 i 0.問 ii 0.

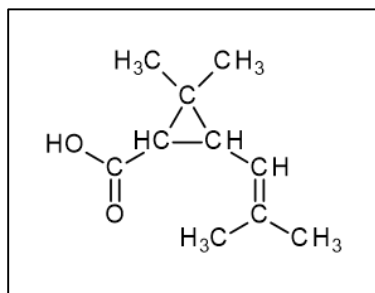
## 第II問

6 7 8 9 問 i 問 ii 0.10 問 i  $\frac{P_1 - P_2}{P_0} = \frac{2X}{1 - X^2}$ 問 ii  $X = \frac{C_1}{2C_0 + C_1}$ 

## 第III問

11 12 13 14 C  H 

15



(注) 選択肢4について

「強い酸性を示す」という表現は不明確であるが、 $\text{SO}_2 + \text{H}_2\text{O} \rightleftharpoons \text{H}^+ + \text{HSO}_3^-$ の電離定数を  $K_1 = 1.4 \times 10^{-2} \text{ mol/L}$  とすると、約  $0.8 \text{ mol/L}$  で pH 1 となる。