

I 地理B問題

(1)

①	自然堤防
---	------

②

旧流路沿いに洪水時の土砂が堆積してできた砂質の微高地で、水害を受けにくいため。(39字)

(2)

輪中集落

(3)

後背湿地の水田は、集中豪雨時に雨水を貯留し、河川の急激な増水を防ぐ機能をもつ。(39字)

(4)

近世に楡俣からの移住者によって低湿地が開発されて形成された。(30字)

(5)

①	西之寺	②	後背湿地
---	-----	---	------

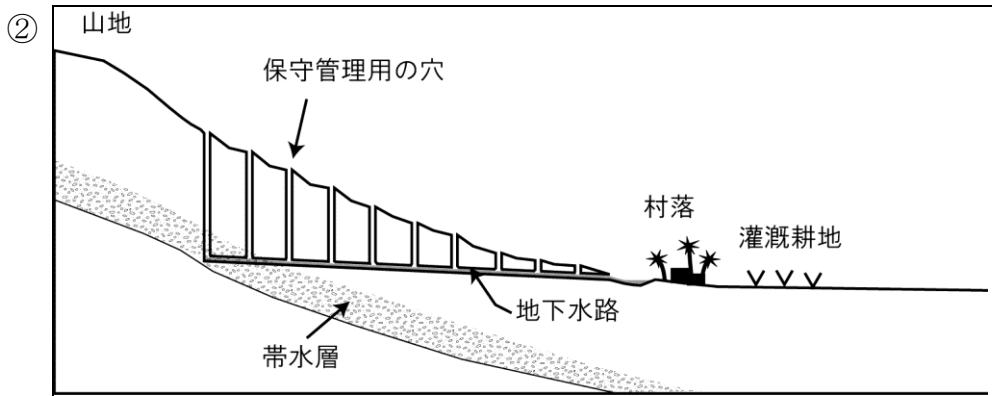
③

家屋が整然と配置されているから。(16字)

Ⅱ 地理B問題

(1)

① カレーズ



(2)

① センターピボット

② 地下水を汲み上げ、回転する長いアームで散水・施肥・農薬散布などを行う灌漑施設。(39字)

(3)

乾燥地域で、地表水が得られないこと。

(4)

上流が明瞭な雨季と乾季のある気候で雨季に河川が増水するため。(30字)

(5)

①

オリーブ

②

夏季に高温乾燥となる気候に適するから。

(6)

Cは冬に適度な降水のある地中海性気候だが、Dは年中乾燥する砂漠気候だから。(37字)

Ⅲ 地理B問題

(1)

①	ネパール	②	インド
③	ロシア	④	オーストラリア

(2)

産業の空洞化

(3)

経済発展から取り残された内陸の農村部から成長の著しい沿海部の都市へ移動する。(38字)

(4)

年金が少なく生活の維持には不十分な場合があるため。

(5)

① 多くの国で高齢者就業率よりも若年失業率が高い。

② 世界的な金融危機の影響で経済が低迷し、国家財政が破綻した。

(6)

新規加盟国から低賃金労働力が大量に流入し、旧植民地など他地域からの移民が減った。(40字)

IV 地理B問題

(1)

A	ノルウェー	C	ナイジェリア
----------	-------	----------	--------

(2)

B	x	D	y
----------	---	----------	---

(3)

教義により豚肉の食用を禁じているイスラム教の信者が国民の大半を占めるため。(37字)

(4)

イ	東アジア	ウ	サハラ以南アフリカ
----------	------	----------	-----------

(5)

上水道の普及や井戸の掘削による地下水の利用が進んだため。(28字)

(6)

食料不足で栄養が不十分である。	医療の普及が不十分である。
-----------------	---------------

(7)

①

ゲル

②

高温多湿な気候であり、室内の通気性を良くし、豪雨による浸水や有害な動物の侵入を避けるため。(45字)
--